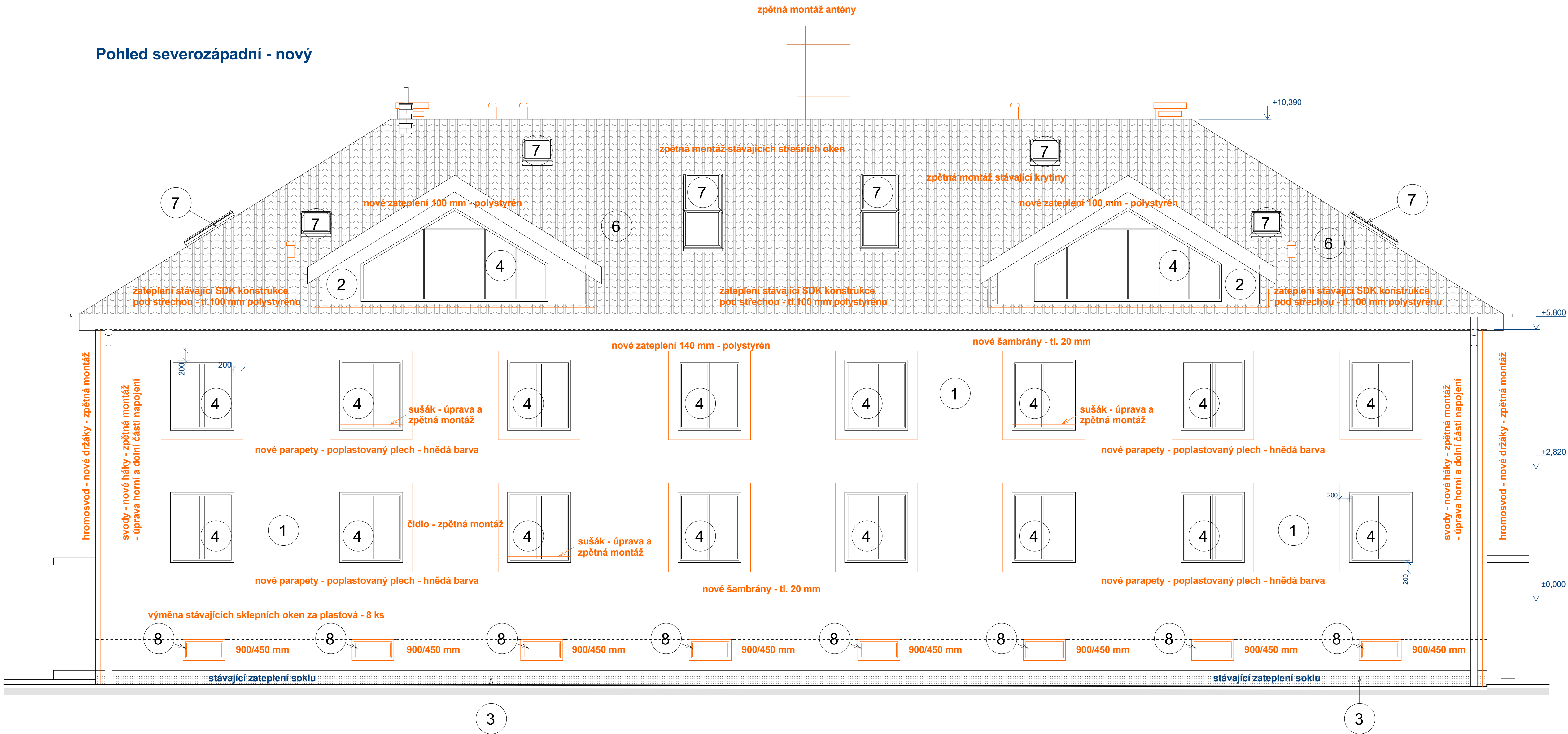


Pohled severozápadní - nový



Legenda materiálů :

- 1 Nové zateplení systém ETICS - 140 mm polystyrénu
- 2 Nové zateplení systém ETICS - 100 mm polystyrénu
- 3 Stávající zateplení soklu - bez úprav
- 4 Stávající plastová okna - zateplení ostění, nové parapety
- 5 Nové AI vchodové dveře - dle stávajících se schránkami
- 6 Zpětná montáž stávající taškové krytiny
- 7 Zpětná montáž stávajících střešních oken
- 8 Nová plastová sklepní okna

Zodpovědný projektant Ing. Martin Šolc	Vypracoval Ing. Martin Šolc		
Investor: Město Nové Město na Moravě			
Adresa: Vratislavovo náměstí 103, 592 31 Nové Město na Moravě			
Projektant: Ing. Martin Šolc, Smrková 1639, Nové Město na Moravě, 592 31			
Místo stavby: Vratislavovo náměstí č.p. 103	Kraj: Vysočina	Stupeň:	RS
Okres: Žďár nad Sázavou		Formát:	A1
Stavba: Zateplení bytového domu na ulici Drobného 540 - Nové Město na Moravě		Číslo zakázky:	15/12/01
		Datum:	prosinec 2015
		Verze:	1
Obsah:	Pohled severozápadní - nový	Měřítko 1:50	Číslo výkresu 15